

FILTRO PURIFICADOR DE AGUA ANWO

Manual de Usuario y Cuidado

MOD: A.MY-T1-S10A



- Gracias por preferir nuestros productos.
- Para un funcionamiento adecuado, por favor lea detenidamente el manual y consérvelo en un lugar seguro.
- En caso de que extravíe el Manual del Propietario, por favor visite www.anwo.cl
- Anwo se reserva el derecho a interpretar este manual, el cual estará sujeto a cambios debido a mejoras del producto sin aviso previo.

El Filtro Purificador de Agua ANWO es la forma ideal de filtrar el agua. Se adapta muy fácilmente a todos los grifos, ocupa muy poco espacio y destaca por su especial diseño. Está compuesto por una cubierta de acero inoxidable 304 y una base de ABS cromada. Lleva incorporado un grifo y componentes de conexión. No incluye filtro de repuesto. Admite filtros de repuesto de 10" de altura y 2,5"

De esta manera, se obtiene agua potable y agua para cocinar, garantizando así un estilo de vida saludable

ESPECIFICACIONES

Flujo máximo: **3,5 L / min** | Presión máxima: **4 bar**
Temperatura máxima: **38° C**

Filtro de poro: **Incluye filtro para primer uso**
Peso: **1,2 kg** | Dimensiones: **Diámetro: 11 cm / A: 34 cm**

Embalaje: 1 ud.

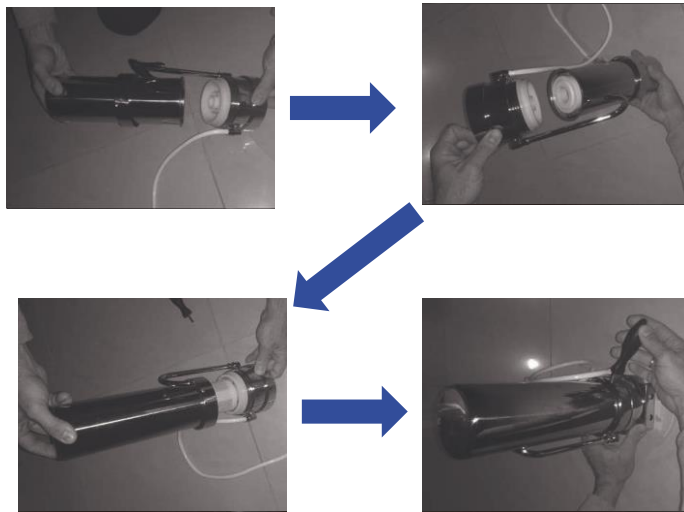
PLACA DEL FABRICANTE - CARACTERÍSTICAS TÉCNICAS

La placa del fabricante, así como las características técnicas del aparato, son claramente visibles en la máquina y contienen los datos del fabricante (dirección, teléfono). Además, todas las características necesarias para su correcto funcionamiento, como el **tipo de máquina, el año de fabricación, el número de serie, su peso y el marcado CE.**

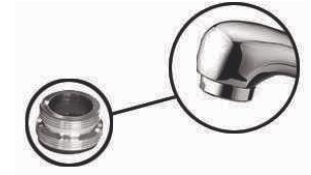
INSTALACIÓN DEL PRODUCTO

1. Compruebe que el dispositivo está instalado correctamente y que no tenga fugas.
2. Póngalo a una presión de agua normal (o incluso más baja)
3. Póngalo en el suministro de agua del grifo convencional.
4. La temperatura máxima no debe superar los 38°C.
5. La temperatura mínima no debe superar los 4°C.
6. Si deja de utilizarlo durante mucho tiempo (una semana o más), vacíe el filtro de agua para mantenerlo.

La instalación varía según la bañera o el grifo en el que se instale el filtro



Para grifería con rosca macho:

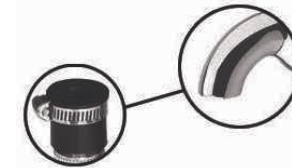


1. Desenrosque el filtro en la entrada del portafiltro.
2. Coge el desviador del filtro de agua y enróscalo en la rosca macho del grifo.
3. Después de conectar el desviador a la boquilla, abra el grifo para que corra el agua y gire el conector para que el agua pase por el filtro.
4. Déjelo actuar durante 2 minutos y el aparato estará listo para su uso.

Para grifería de rosca hembra:

1. Desenrosque el filtro en la entrada del portafiltro.
2. Coloque el adaptador especial en el grifo para la conversión de rosca hembra a rosca macho.
3. Tome el desviador del filtro de agua (distribuidor) y enrósquelo en la rosca macho en el puerto del adaptador.
4. Después de conectar el desviador al caño, abra el grifo para que corra el agua y accione el conector para que el agua pase por el filtro.
5. Déjelo funcionar durante 2 minutos y el aparato estará listo para su uso.

Para grifería sin rosca



1. Tome el adaptador del dispositivo de filtrado de agua y ajústelo al grifo.
2. A continuación, apriete con el anillo de sujeción del adaptador para fijarlo.
3. Después de conectar el desviador al adaptador, abra el grifo para que corra el agua y accione el conector para que el agua pase por el filtro.
4. Déjelo funcionar durante 2 minutos y el aparato estará listo para su uso.